

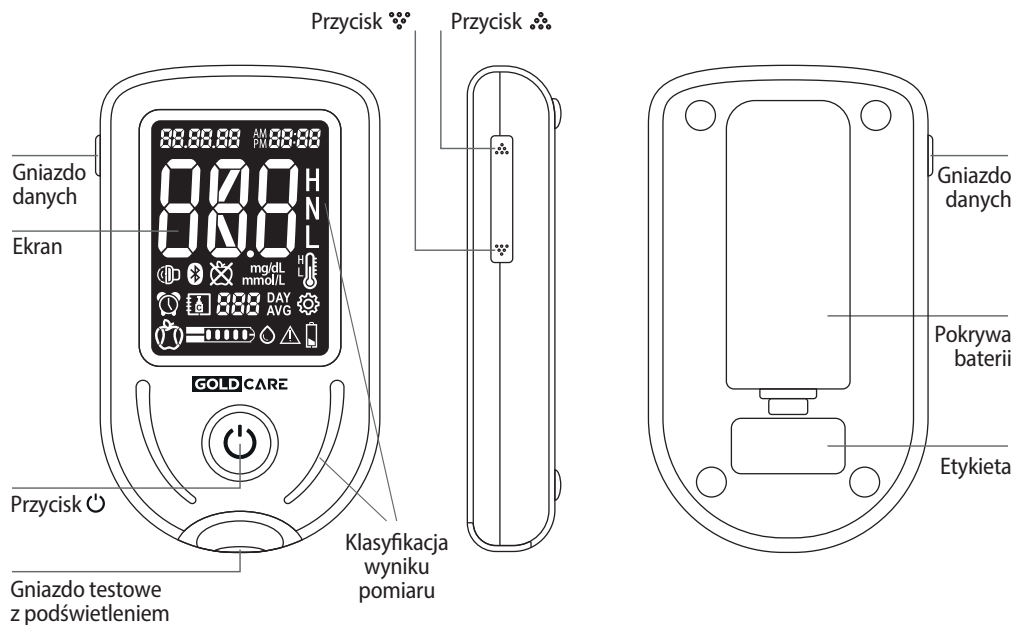
SZYBKA INSTRUKCJA WPROWADZAJĄCA

DIAGNOSTIC®
GOLD CARE

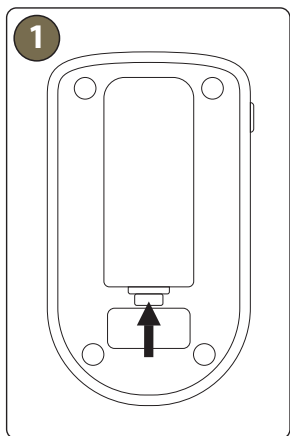
ZESTAW DO POMIARU POZIOMU
GLUKOZY WE KRWI

Niniejsza instrukcja pomoże Ci ustawić i przygotować glukometr do przeprowadzenia badań. Szczegółowe informacje zawiera Instrukcja Użycia dołączona do zestawu Diagnostic Gold Care.

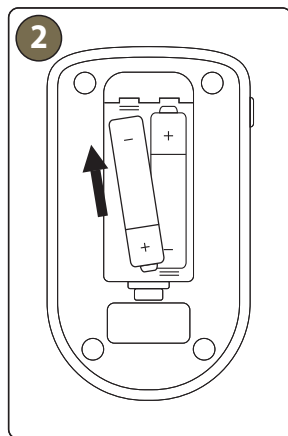
1. OPIS GLUKOMETRU



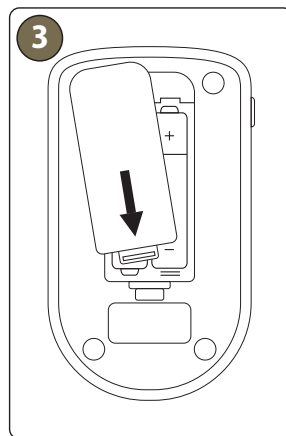
2. URUCHOMIENIE GLUKOMETRU



Otwórz pokrywę przesuwając do przodu plastikowe wgłębienie w pokrywie baterii.

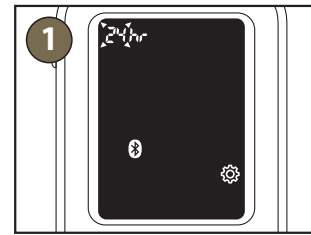


Umieść baterie w przegrodzie pamiętając o odpowiednim ułożeniu biegunów (+ i -)

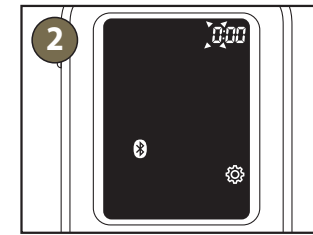


Wsuń pokrywę baterii z powrotem na swoje miejsce

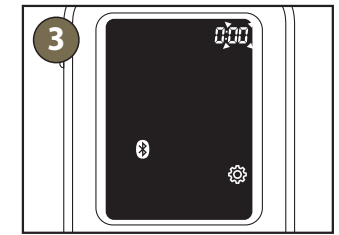
3. USTAWIENIE DATY I GODZINY



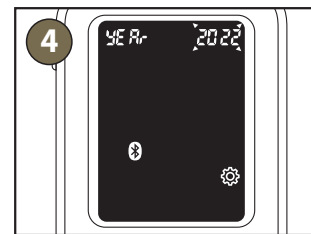
Przytrzymaj przycisk przez 4 sekundy przy wyłączonym urządzeniu, aby przejść do trybu wybrania formatu czasu. Wciśnij albo , aby wybrać format "24hr" albo "12hr". Zatwierdź wybór przyciskiem .



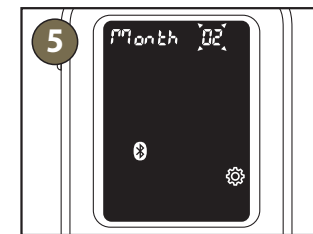
Na ekranie migać będzie godzina. Użyj przycisków i , aby wybrać godzinę. Zatwierdź wybór przyciskiem .



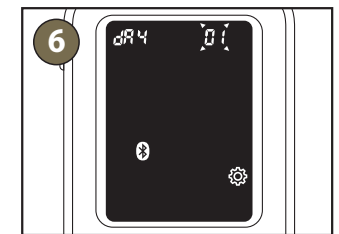
Na ekranie migać będzie minuta. Użyj przycisków i , aby wybrać minutę. Wciśnij przycisk , aby zatwierdzić ustawienia.



Na ekranie migać będzie rok (YEAR). Użyj przycisków i , aby wybrać rok. Wciśnij przycisk , aby zatwierdzić ustawienia

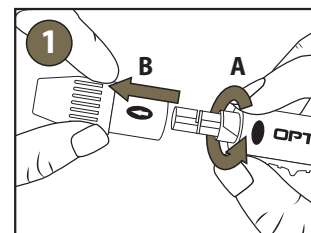


Użyj przycisków i , aby wybrać miesiąc. Wciśnij przycisk , aby zatwierdzić ustawienia.

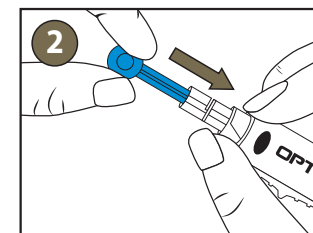


Użyj przycisków i , aby wybrać dzień. Wciśnij przycisk , aby zatwierdzić ustawienia.

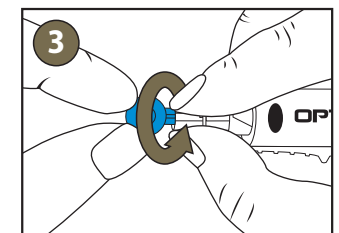
4. PRZYGOTOWANIE NAKŁUWACZA



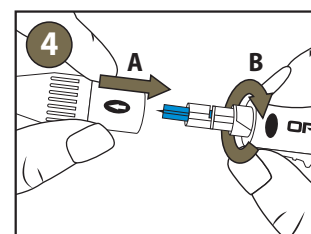
Przekręć i ściągnij nasadkę nakłuwacza*.



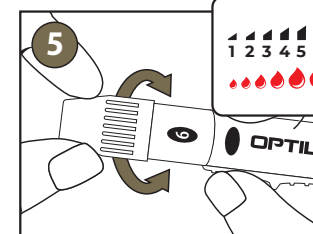
Umieść stabilnie lancet w nośniku.



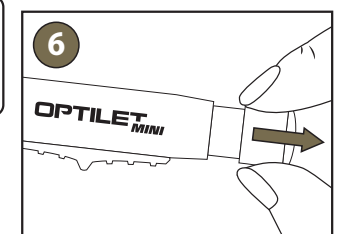
Ściągnij końcówkę ochronną lancetu.



Nałóż nasadkę nakłuwacza i dokręć ją.



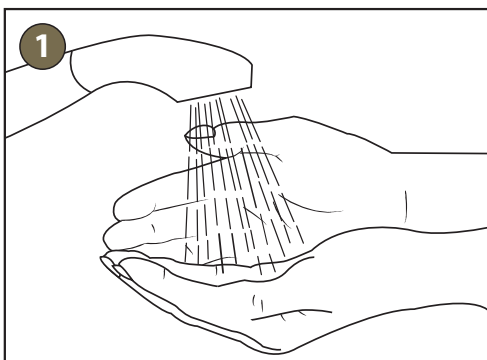
Ustaw głębokość nakłucia skóry, obracając przezroczystą końcówką.



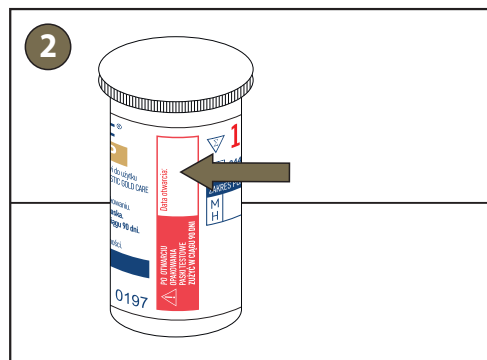
Odciągnij ruchomą tuleję, aż usłyszysz kliknięcie.

*Nie zdejmujemy końcówki przezroczystej, która służy do regulacji nakłucia tylko nasadkę nakłuwacza

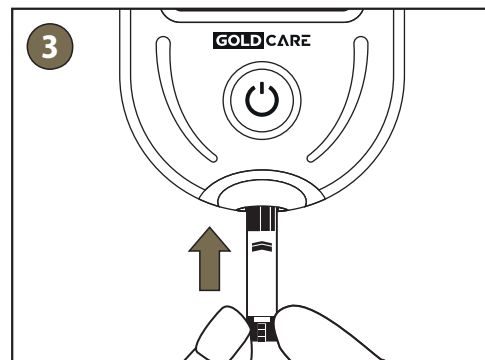
5. PRZEPROWADZENIE BADANIA



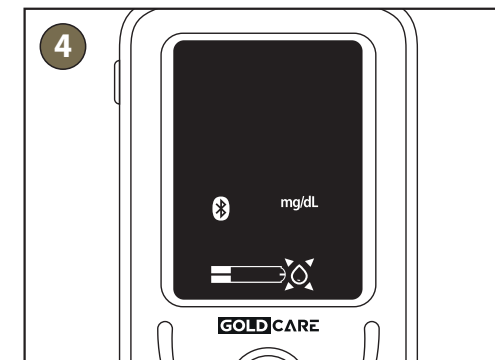
1 Przed przystąpieniem do pomiaru umyj ręce wyłącznie wodą z mydłem, a następnie osusz.

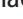
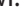






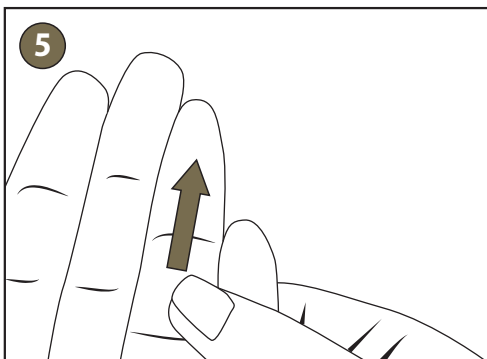
2 Zapisz datę pierwszego otwarcia pojemnika. Wyjmij pasek testowy i zamknij szczelnie opakowanie.



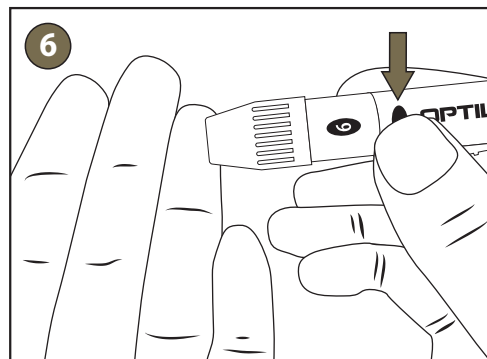
3 Włóż pasek testowy do glukometru



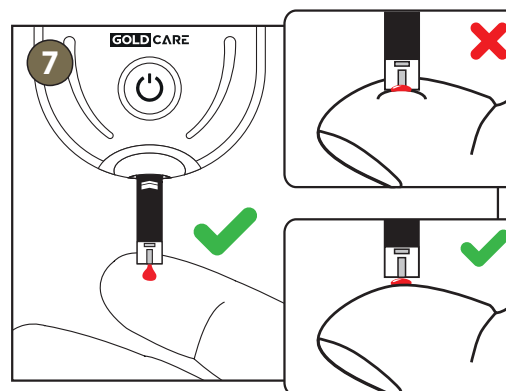
4 Migający symbol  oznacza, że urządzenie jest gotowe na próbkę krwi. Wciśnij  lub , aby wybrać pomiar przed posiłkiem , po posiłku  lub na czczo .



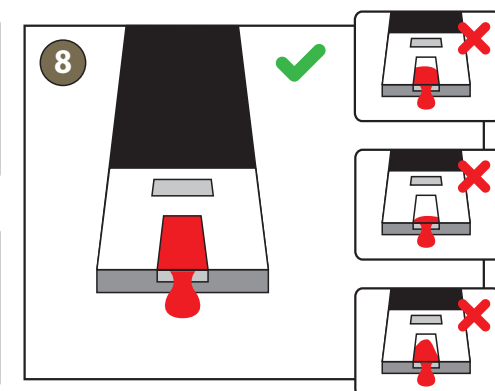
5 Rozmasuj energicznie miejsce pobrania krwi.



6 Przyłóż mocno nakłuwacz i wciśnij przycisk zwalniający. Kliknięcie oznacza, że nakłucie zostało wykonane.



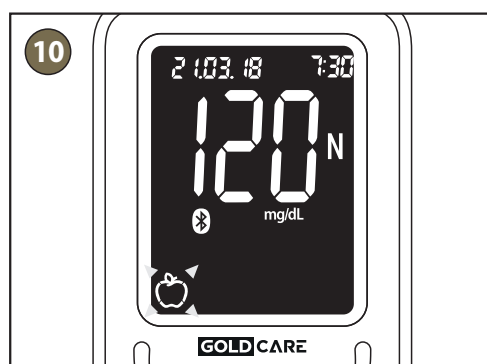
7 Przyłóż końcówkę paska testowego do kropli krwi, która zostanie automatycznie zassana.



8 Upewnij się, że żółte okienko jest całkowicie wypełnione krwią.

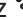






9 Gdy okienko paska testowego zostanie wypełnione krwią, urządzenie rozpocznie odliczanie od 5 do 1



10 Jeśli nie oznaczyłeś wcześniej pomiaru (Krok 4), możesz to zrobić teraz. Znak jabłuszka będzie migał, aby Ci o tym przypomnieć.



11 Wybierz  lub  aby oznaczyć pomiar jako przed posiłkiem , po posiłku  lub na czczo . Zatwierdź wybór przyciskiem .

INFOLINIA

CZYNNA:
Poniedziałek - piątek

W GODZINACH:
8.00 - 16.00

800 70 30 11
dla telefonów stacjonarnych
połączenie bezpłatne

+48 85 874 69 28
dla telefonów komórkowych
(koszt połączenia ponosi
dzwoniący zgodnie z taryfą
operatora)

Diagnosis S.A.,
ul. Gen. W. Andersa 38A,
15-113 Białystok, Polska
www.diagnosis.pl



Rev. 2022.02.07 v.0 PL